

# Minima invasività. Mito o realtà? *Minimal invasiveness Myth or reality*

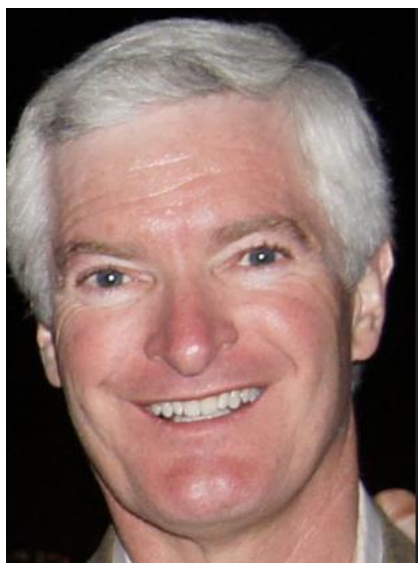
26-28 febbraio 2026

Venerdì, 27 febbraio 2026 – 09.15-10.45

**LECTIO MAGISTRALIS**

**BASI BIOLOGICHE DELLA DIAGNOSI E DEL TRATTAMENTO DEL DOLORE DI ORIGINE ENDODONTICA**

Kenneth M. Hargreaves



È Dean della *School of Dentistry* dell'University of Texas Health Science Center di San Antonio, dove è anche Professore nei Dipartimenti di Endodonzia, Fisiologia, Chirurgia e Farmacologia.

Figura di riferimento mondiale in endodonzia e scienze del dolore, dirige il *Center for Pain Therapeutics and Addiction Research* presso la stessa università.

Già *Editor-in-Chief* del *Journal of Endodontics* dal 2003, ha contribuito in modo determinante allo sviluppo della ricerca di base e clinica nel campo del dolore orofacciale e della rigenerazione pulpare. È autore di oltre 120 articoli scientifici peer-reviewed e di testi fondamentali come *Pathways of the Pulp* e *Seltzer & Bender's Dental Pulp*, tradotti e utilizzati in tutto il mondo.

Ha ricevuto numerosi riconoscimenti, tra cui il Coolidge Award dell'American Association of Endodontists (2025), il Lyda Hill Award in Medicine, la Gold Medal Award for Research dell'ADA e l'IADR Distinguished Scientist Award.

Con un *h-index* superiore a 90 e oltre 40.000 citazioni, il suo contributo scientifico e formativo ha influenzato generazioni di ricercatori e clinici, rendendolo una delle voci più autorevoli nel panorama internazionale dell'endodonzia contemporanea.

Accanto alla sua intensa attività di ricerca, il professor Hargreaves ha diretto programmi di dottorato e post-dottorato presso diverse università statunitensi. La sua opera ha contribuito in modo decisivo alla comprensione dei meccanismi biologici del dolore dentale e alla definizione di nuovi paradigmi diagnostici e terapeutici in endodonzia.

---

*La comprensione della biologia del dolore odontogeno, inclusi i suoi meccanismi periferici e centrali, offre importanti spunti per migliorare la diagnosi e il trattamento dell'odontalgia acuta e delle rare, ma persistenti, forme di dolore post-endodontico. In questa relazione verranno esaminati gli aspetti biologici del dolore dal punto di vista clinico, con particolare attenzione a come migliorare la nostra capacità di diagnosticare e trattare il dolore.*