

# Fallimento di trattamento ortodontico per anchilosi del canino superiore destro: risoluzione del caso tramite autotrapianto.

*Boschini Luca\** Dipartimento di Medicina Clinica e Sperimentale - Università di Foggia

## Introduzione

Una paziente viene riferita per fallimento di trattamento ortodontico dovuto ad anchilosi del canino superiore destro. L'elemento risulta eretto per appena un quarto della corona quando l'eruzione si è bloccata. L'esame CBCT mostra riassorbimento per sostituzione a livello cervicale nella parete distale.

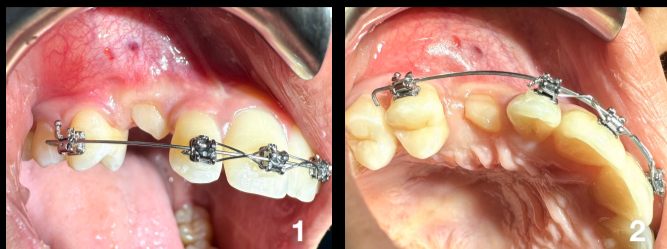


Fig. 1 e 2: Condizione clinica pre-operatoria

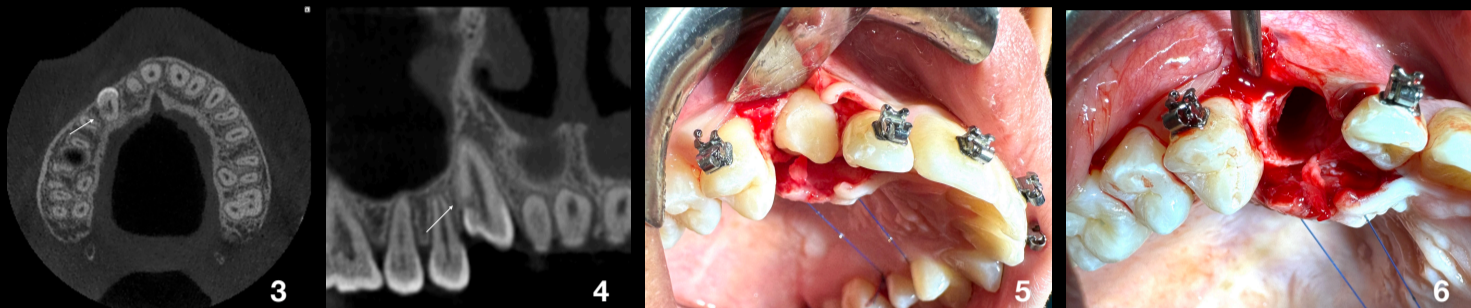


Fig. 3 e 4: sezione assiale e panorex CBCT che mostrano l'anchilosi

Fig. 5 e 6: immagini intraoperatorie di apertura del lembo e del sito di espianto

## Obiettivi

Il caso è stato approcciato con l'autotrapianto del canino anchilosato, consentendo il successivo completamento del trattamento ortodontico.

## Materiali e metodi

Il trattamento ha previsto l'espianto del canino anchilosato previo taglio del ponte osseo tra alveolo e radice con uno scalpello montato su dispositivo per chirurgia magneto-dinamica. E' stato rimosso l'osso dalla superficie radicolare con una fresa a rosetta e poi la cavità è stata chiusa con composito fluido. A distanza di 4 settimane è stato trattato endodonticamente e dopo 2 mesi integrato nel trattamento ortodontico.



Fig. 7 - 10: Immagini del dente espiantato (7) al quale viene rimosso il tessuto osseo di sostituzione (8); la cavità viene riempita in profondità con guttaperca per consentire il successivo trattamento endodontico (9) e superficialmente con composito fluido (10).

## Risultati

Durante il follow up la paziente non ha sviluppato alcuna complicanza ed è stato possibile terminare il trattamento ortodontico. La rx ad un anno dalla chirurgia mostra lamina dura e interlinea parodontale, segni radiografici di salute parodontale.



Fig. 17 e 18: Condizione clinica post-operatoria e a 1 anno



Fig. 11 - 16: sequenza rx post-trapianto, intraoperatoria endo, post-trapianto, 3 mesi, 6 mesi 1 anno