

## Corso di Aggiornamento

Riservato a Odontoiatri e Studenti in Odontoiatria

# ENDODONZIA e DINTORNI: COME RAGIONARE SU UN CASO COMPLESSO IN UN'OTTICA INTERDISCIPLINARE

Napoli, 21 maggio 2016 Hotel Royal Continental

### Coordinatore

---

Alberto Fonzar (Campofornido – UD)

### Relatori

---

Federico Boni (Bologna), Alessandro Fasano (Torino),  
Vittorio Ferri (Modena), Marino Musilli (Napoli),  
Flavio Palazzi (Napoli), Guerino Paolantoni (Napoli)





La diagnosi prima e la formulazione del piano di trattamento poi rappresentano probabilmente il momento essenziale della nostra attività clinica, quello in cui dobbiamo trovare una sintesi tra le nostre conoscenze, le nostre competenze, le nostre preferenze e, ancor più importante, i desideri e le aspettative del paziente. Tutti noi siamo consapevoli che, particolarmente nel trattamento dei casi complessi, il successo a lungo termine dipende maggiormente da una corretta analisi e interpretazione dei problemi piuttosto che da una perfetta esecuzione clinica delle singole fasi terapeutiche. Ma nonostante ciò esiste una profonda differenza tra “guardare” e “vedere” e quando ci troviamo di fronte a un paziente che presenta molteplici problemi nella sua bocca siamo capaci di “vedere”, ovvero di avere consapevolezza, soltanto di alcuni di questi, quelli che le nostre conoscenze ci permettono di percepire, mentre trascuriamo completamente gli altri. E ovviamente il piano di trattamento che ne consegue non sarà “il migliore possibile”, ma solo quello che la nostra analisi parziale dei segni e dei sintomi ci permette di formulare.

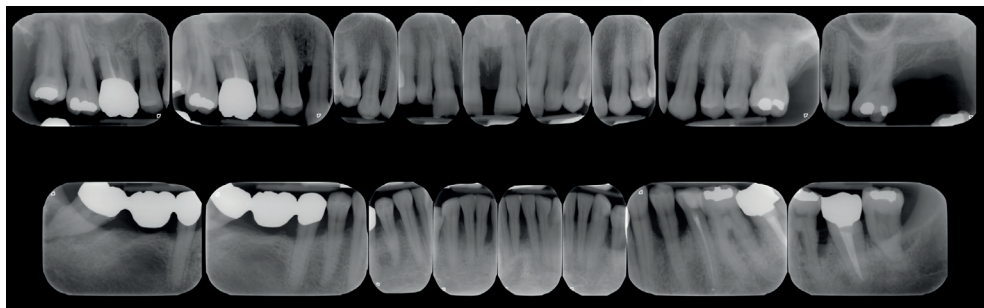
Con questo Corso vogliamo provare a superare le barriere delle conoscenze e delle competenze specifiche per confrontare diversi modi di ragionare e quindi diversi modi di affrontare i pazienti che necessitano di un trattamento multidisciplinare. Saremo veramente felici di condividere con tanti di voi questo momento che non vuole essere un esercizio intellettuale, ma piuttosto un modo per fornire a tutti noi indicazioni importanti nella pratica clinica quotidiana.

Aniello Mollo  
Presidente AIF

Handwritten signature of Aniello Mollo in black ink.

Alberto Fonzar  
Coordinatore del Corso

Handwritten signature of Alberto Fonzar in black ink.



**09.15-09.30** **Saluto del Presidente AIE**  
Aniello Mollo (*Pistoia*)

**09.30-10.00** **Introduzione, a cura del Coordinatore**  
Alberto Fonzar (*Campoformido - UD*)

**10.00-10.45** **Come ragiona il Conservatore**  
- Qual è il ruolo della conservativa nel paziente con grave perdita di supporto?  
- È possibile ridurre invasività e costi con soluzioni conservative?  
Alessandro Fasano (*Torino*)

**10.45-11.30** **Come ragiona l'Endodontista**  
- Quando è necessario trattare endodonticamente i denti affetti da grave perdita di supporto? E se monconi protesici?  
- Quali criteri di valutazione delle terapie pregresse?  
Flavio Palazzi (*Napoli*)

**11.30-12.00** Coffee break

**12.00-12.45** **Come ragiona l'Ortodontista**  
- Riallineiamo i denti ortodonticamente o compensiamo protesicamente?  
- Se sì, in quale fase?  
Marino Musilli (*Napoli*)

**12.45-13.30** **Come ragiona il Parodontologo**  
- Manteniamo i denti compromessi. Se sì, come valutiamo la prognosi?  
- E quale terapia?  
Guerino Paolantoni (*Napoli*)

**13.30-14.30** Colazione di lavoro

**14.30-15.15** Come ragiona l'Implantologo

- Sostituiamo i denti compromessi con impianti?
- Se sì, quanti? La prognosi sarà migliore?

Vittorio Ferri (*Modena*)

**15.15-16.00** Come ragiona il Protesista

- Il ripristino della funzione e dell'estetica richiede una riabilitazione completa delle arcate?
- Quale soluzione protesica?

Federico Boni (*Bologna*)

**16.00-16.30** Coffee break

**16.30-18.00** Discussione e Tavola Rotonda

**18.00** Chiusura dei lavori

## ECM

L'evento denominato "ENDODONZIA E DINTORNI: COME RAGIONARE SU UN CASO COMPLESSO IN UN'OTTICA INTERDISCIPLINARE" è inserito nel Piano Formativo anno 2016 di CIC – Provider nr. 696 è stato accreditato presso la Commissione Nazionale per la Formazione Continua con Obiettivo Formativo applicazione nella pratica quotidiana dei principi e delle procedure dell'evidence based practice (ebm - ebn - ebp) esclusivamente per la Figura Professionale dell'Odontoiatra con specializzazione nelle seguenti discipline: Odontoiatria per un numero massimo di 300 partecipanti.

Oltre tale numero e per professioni/discipline differenti da quelle accreditate non sarà possibile rilasciare i crediti formativi.

Si precisa che i crediti verranno erogati a fronte di una partecipazione del 100% ai lavori scientifici e del superamento della prova di apprendimento con almeno il 75% delle risposte corrette.

## Sede del Corso

Hotel Royal Continental  
Via Partenope, 38/44, 80121 Napoli  
Tel.: 081 245 2068

## Prenotazione alberghiera

Per informazioni contattare la Segreteria Organizzativa MJ Eventi  
Tel.: 055 576856 E-mail: [info1@accademiaitalianaendodonzia.it](mailto:info1@accademiaitalianaendodonzia.it)

Con il contributo educativo non vincolante di:

 **COLTENE**

 **dental trey**

**P&G** *Oral Health*

 **sweden & martina**

**SybronEndo**

**BIOMAX** ESSENTIAL



**isasan**

**OGNA**  
Laboratori Farmaceutici

## Media Partner

EDRA spa   GRIFFIN srl   PICCIN NUOVA LIBRARIA spa



Affiliato **CiC** Comitato Italiano di Coordinamento  
delle Società Scientifiche Odontostomatologiche

Full Member Society 

Con il patrocinio di



### Consiglio Direttivo

Dott. Aniello Mollo, Presidente  
Dott. Mauro Venturi, Presidente Eletto  
Dott. Alberto Pellegatta, Segretario  
Dott. Claudio Luigi Citterio, Consigliere  
Dott. Paolo Ferrari, Consigliere  
Dott. Marco Forestali, Consigliere

### Segreteria AIE

Via Piave, 6 - 21052  
Busto Arsizio (VA)  
Tel. 0331 686222  
E-mail: [segreteria@accademiaitalianaendodonzia.it](mailto:segreteria@accademiaitalianaendodonzia.it)

### Segreteria Organizzativa del Corso

MJ Eventi Sas  
Viale dei Mille, 9 - 50131  
Firenze  
Tel.: 055- 576856  
Fax: 055- 5059360  
E-mail: [info1@accademiaitalianaendodonzia.it](mailto:info1@accademiaitalianaendodonzia.it)