

Studio Associato di Odontoiatria  
Dott. F. Riitano - Dott. G. Riitano  
Via San Giovanni Bosco, 11  
88068 Soverato (CZ)  
Tel. 0967-21100 Fax 0967-521680  
E-mail: fgriitano@galaxia.it



Riassunto relazione Dott. Riitano Francesco -VIII Congresso Nazionale A.I.E.

Partendo da un'analisi critica della situazione attuale, confrontata con la realtà anatomica, biologica e batteriologica, l'A. approda ad uno schema operativo crown-down che, nulla concedendo all'approssimazione, fornisce agli operatori precisi orientamenti per terapie dai risultati predicibili.

Le tecniche operative di preparazione canalare corono-apicale finora formulate hanno dato l'impressione di essere costruite, descritte e praticate prevalentemente sul riferimento della proiezione radiografica bucco-linguale. Ne è scaturita una distorta interpretazione della reale posizione che gli strumenti contraggono effettivamente con le pareti del contenitore canale da svuotare e sigillare specialmente nei primi 2/3.

L'originalità innovativa di questa tecnica denominata A.E.T. (Anatomic Endodontic Technology) risiede nello stretto raccordo che l'A. ha tenuto tra le realtà di riferimento anatomiche (morfologia, diametri canalari, spessori parietali, delta apicali) e biologiche e la strumentazione canalare che realizza il metodo.

Quindi, una tecnica corono-apicale progressiva in fasi (coronale, terzo medio 2/3, apicale) con strumentazione specifica per fase operativa e lunghezza di lavoro predeterminata in rapporto alla situazione anatomica e biologica apico-periapicale.

In conclusione: semplificazione operativa, strumentazione ridotta e sicura, ed un risultato in termini di qualità ed ergonomia accessibile ad ogni operatore del settore.



Fig.1



Fig.2



Fig. 3

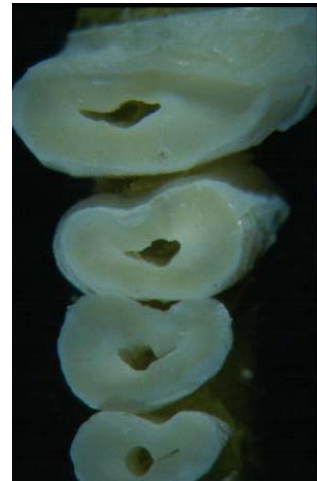


Fig.4