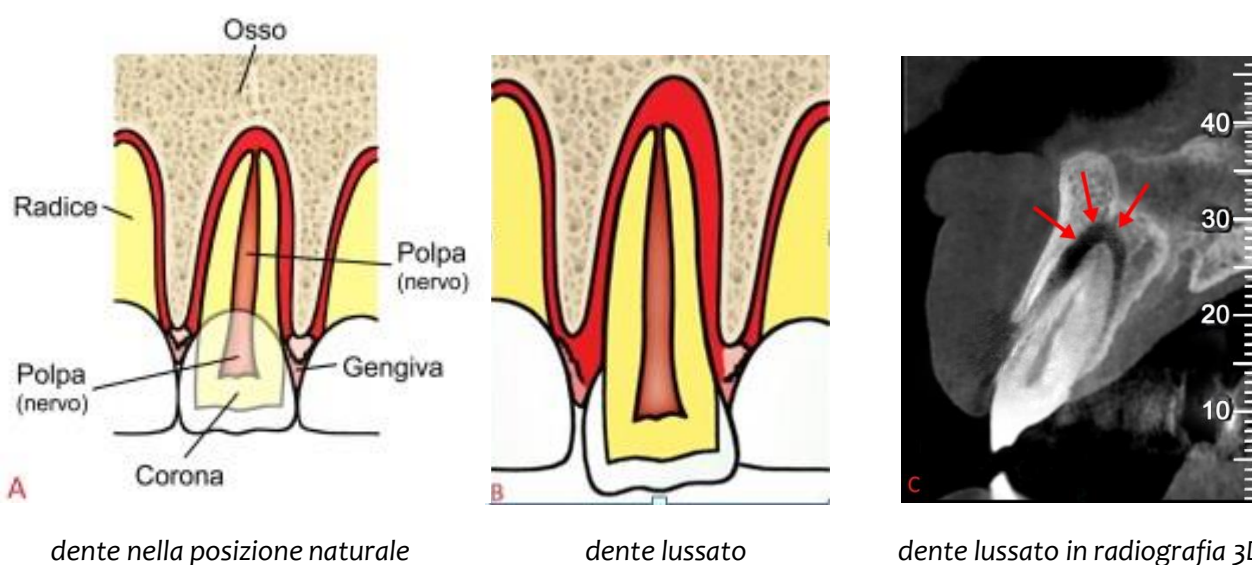


## LA LUSSAZIONE DEL DENTE TRAUMATIZZATO

### Che cosa si intende per lussazione di un dente?

La lussazione è lo spostamento di un dente rispetto alla sua posizione naturale (Immagine A, B e C). Questa può essere estrusiva (il dente si allunga in quanto la sua radice esce parzialmente dall'osso), laterale o intrusiva (il dente si accorcia in quanto la sua radice entra maggiormente nell'osso) a seconda della direzione della forza esercitata dal trauma.



dente nella posizione naturale

dente lussato

dente lussato in radiografia 3D

### Quali sono le cause della lussazione?

La lussazione è causata da un impatto violento che porta il dente a spostarsi in diverse direzioni rispetto al naturale alloggiamento dentro l'osso.

### Come ci accorgiamo che il dente è lussato?

In caso di lussazione è presente del sanguinamento intorno alla gengiva del dente che ha subito il trauma. Spesso il dente è dolente, può apparire più lungo o più corto oppure essere più avanti o più indietro rispetto agli altri denti, inoltre può risultare molto mobile oppure essere stabile nella sua nuova posizione. Il soggetto potrebbe risultare incapace di chiudere i denti in modo naturale. La diagnosi di lussazione può essere comunque eseguita soltanto da uno specialista, quindi sarà importante recarsi il prima possibile dal dentista.



*Immagini di denti lussati dopo il trauma*

### **Cosa farà il dentista in presenza di una lussazione?**

La diagnosi di lussazione viene eseguita raccogliendo informazioni dal paziente che ha subito il trauma, tramite l'osservazione del dente traumatizzato e le radiografie. Se il trauma è recente, il dentista può riposizionarlo nella sua posizione naturale, legandolo poi ai denti vicini per 2-4 settimane (splintaggio elastico). Se questo riposizionamento manuale risulta impossibile, sarà necessario effettuare lo spostamento attraverso un apparecchio ortodontico, unendo poi il dente ai denti vicini per un periodo analogo. Al paziente verrà prescritta una dieta a base di cibi morbidi per una settimana, dovrà lavare i denti con uno spazzolino a setole morbide ed eseguire sciacqui con un collutorio a base di clorexidina. Nella maggioranza dei casi, la polpa (nervo) del dente lussato andrà incontro a degenerazione e morte in qualche mese e, di conseguenza, il dentista dovrà eseguire il trattamento endodontico del dente (cura canalare).

### **A quali e quanti controlli dovrà essere sottoposto un dente lussato?**

Il dentista effettuerà controlli clinici e radiografici a 4, 8, 12 settimane, a sei mesi, ad un anno e annualmente per almeno 5 anni per intercettare eventuali complicanze tardive, come la morte del nervo e il riassorbimento della radice del dente, ovvero la comparsa di erosioni, talora ingravescenti, sulla superficie della radice a contatto con l'osso, pertanto non visibili e quasi mai accompagnate da disturbi.

